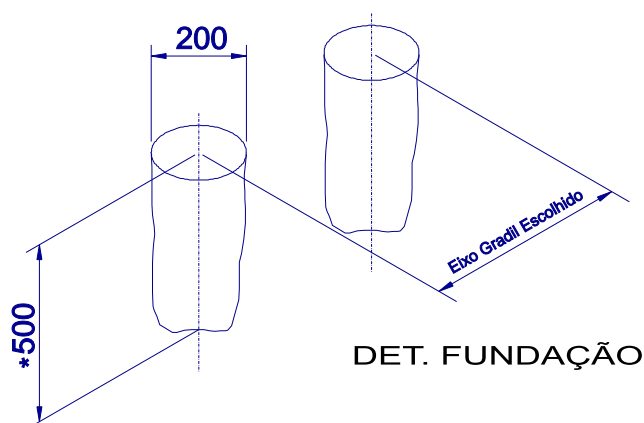


Gradil - Procedimento de instalação

1º Passo: Fundação

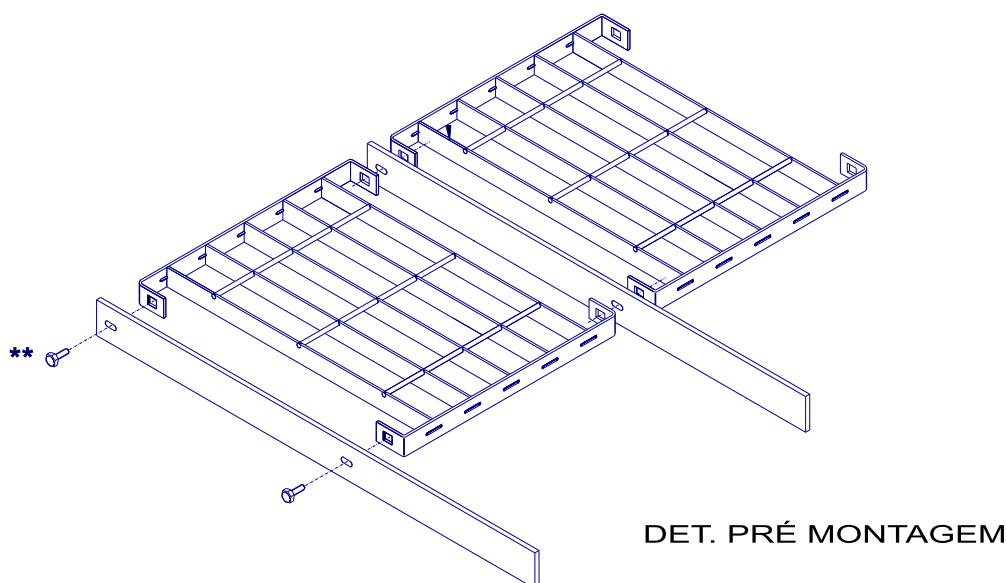
Demarcar o alinhamento e fazer fundação (brocas)* de acordo com o eixo do gradil escolhido com Ø200mm e profundidade ± 500 mm.



* Nota: Para locais que sofreram aterramento, não recomendamos a execução de brocas, e sim, baldrame.

2º Passo: Pré montagem

Pré montagem dos painéis e pilares e, em seguida, colocá-los em pé e escorá-los.



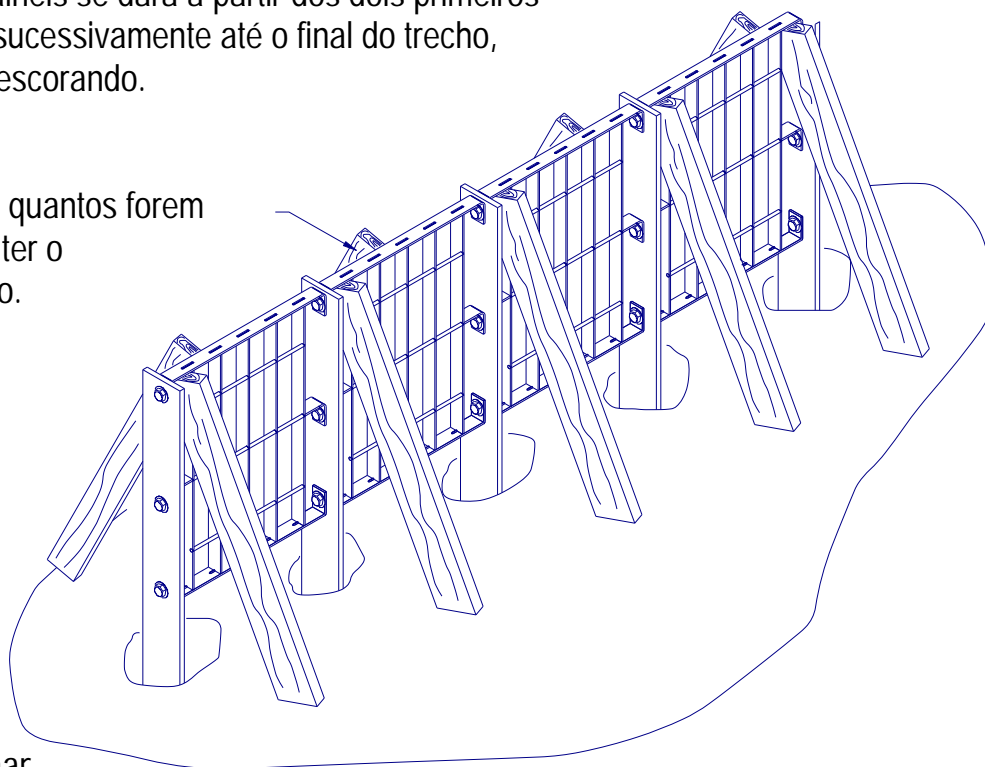
** Nota: Os parafusos não devem ser apertados definitivamente, o aperto final só será feito após o 4º passo.

Gradil - Procedimento de instalação

3º Passo: Montagem sequencial

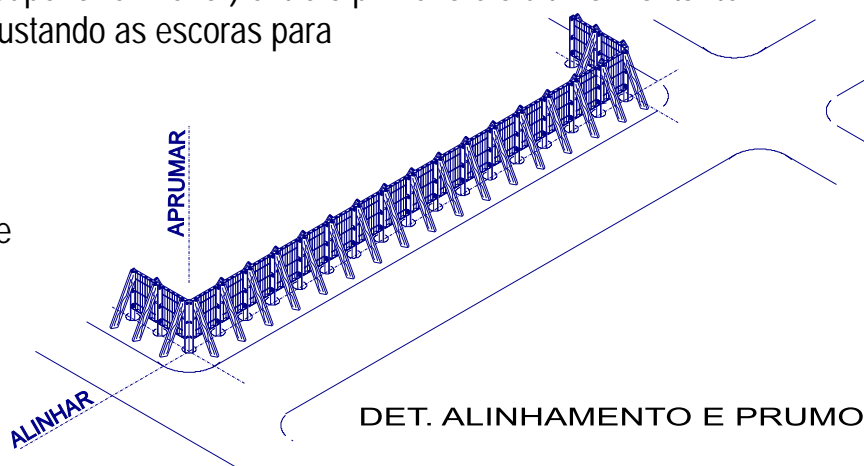
A montagem dos demais painéis se dará a partir dos dois primeiros painéis (2º passo) e assim sucessivamente até o final do trecho, montando (parafusando) e escorando.

Escorar com sarrafos, quantos forem necessários para manter o alinhamento e o prumo.



4º Passo: Aprumar e alinhar

A etapa final da montagem das grades deve ocorrer da seguinte forma: - Esticar linhas (superior e inferior) entre o primeiro e o último montante para alinhamento do conjunto, ajustando as escoras para manter o prumo.



5º Passo: Concretagem

Concretar as bases dos montante se mantê-los escorados por pelo menos 24 horas.

Nota: O tipo de concreto a ser utilizado, deve ser definido pelo engenheiro da obra, de acordo com as condições do local onde o Gradil será instalado.